

國立臺北教育大學 函

地址：106320臺北市和平東路2段134號
聯絡人及電話：廖尚儀(02)66396688分機
62161
傳真電話：(02)27362590
電子郵件信箱：syliao80@tea.ntue.edu.
tw

受文者：桃園市八德區瑞豐國民小學

發文日期：中華民國112年12月7日
發文字號：北教大教育字第1120610092號
速別：普通件
密等及解密條件或保密期限：
附件：如說明六（1120610092-1.png）

主旨：檢送國立臺北教育大學教育學系「教育創新與評鑑碩士班」、「生命教育碩士班」113學年度考試入學招生相關資訊，敬請惠予公告，並轉知鼓勵所屬教師踴躍報考，至
紉公誼。

說明：

- 一、本校113學年度碩士班考試入學之網路取號繳費至本(112)年12月20日17:30止；網路填表報名截止時間為本(112)年12月21日17:30。
- 二、本系碩士班考試入學筆試日期為113年2月18日(星期日)。教育創新與評鑑碩士班筆試科目：教育學；生命教育碩士班筆試科目：生命教育(含社會科學研究法)。
- 三、符合「偏鄉地區國民小學師資培育實驗計畫」的新生，經審核甄選通過後可取得國小師資生資格（人數及資格依教育部核定為準）。
- 四、本系日碩班提供師資生名額（人數依教育部核定為準），錄取新生可參加甄選，取得修讀國小教育學程資格。

人事室 112/12/07 22:01



1120008469

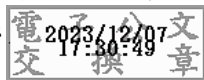
有附件

五、詳細招生資訊請參閱本校教育學系網站<https://de.ntue.edu.tw>及招生系統<https://exam.ntue.edu.tw/>。

六、檢附教育學系113學年度考試入學招生海報乙份。

正本：各直轄市及縣市政府教育局(處)、基隆市各國民小學、宜蘭縣各國民小學、新北市各國民小學、桃園市各國民小學、臺北市各國民小學、基隆市各高級中學、宜蘭縣各高級中學、新北市各高級中學、桃園市各高級中學、臺北市各高級中學

副本：本校教育學系



校長陳慶和 本案依分層負責規定授權單位主管決
行

裝

訂

線

